

## Rapport de mission de repérage des matériaux et produits contenant de l'amiante avant réalisation de travaux

R. 4412-97 modifié par le décret 2012-639 du 4 mai 2012  
Norme NF X 46-020

44 RUE C. GALLON LGT 2

2

77310 ST FARGEAU PONTIERRY

**PHOTO NON DISPONIBLE**

## A \ INFORMATIONS GENERALES

### A.1 \ DESIGNATION DU BÂTIMENT

Nature du bâtiment :	LOGEMENTS COLLECTIFS	Adresse :	44 RUE C. GALLON LGT 2 77310 ST FARGEAU PONTHIERRY
Cat. Du bâtiment :		Bâtiment :	
Etage :		Porte :	2
Ref Cadastrale :	NC	Propriété de :	OPH77 10 AVENUE CHARLES PEGUY 77000 MELUN

### A.2 \ DESIGNATION DU DONNEUR D'ORDRE

Nom :	OPH77	Documents remis :	
Adresse :	10 AVENUE CHARLES PEGUY 77000 MELUN	Moyens mis à disposition :	

### A.3 \ EXECUTION DE LA MISSION

RAPPORT N° :	32LA20002	Laboratoire d'Analyses :	ITGA
Repérage réalisé le :	01/12/2017	Adresse laboratoire :	3 RUE ARMAND HERPIN LACROIX - CS 46537 35065 RENNES CEDEX
Accompagnateur :		Numéro d'accréditation :	1-5967
Par :	Gaetan BEDEL	Organisme d'assurance professionnelle :	ALLIANZ
N° certificat :	CPDI3869	Adresse assurance :	Direction Opérations Entreprises 5C Esplanade Charles de Gaulle 33081 BORDEAUX CEDEX
Date d'obtention :	22/04/2016	N° de contrat d'assurance :	55897385
Organisme certificateur	I.CERT PARC EDONIA - BAT G - RUE DE LA TERRE VICTORIA - 35760 SAINT GREGOIRE	Date de validité :	31/12/2017

## B \ CACHET DU DIAGNOSTIQUEUR

**FAIT LE 15/12/2017**

Cabinet : EXPERT HABITAT & INDUSTRIE INGENIERIE

Nom du responsable : **DEMOULIN Frédéric**

Nom du diagnostiqueur : **Gaetan BEDEL**



Rapport N° : 32LA20002

01/12/2017

Date d'édition : 15/12/2017

2/37

EXPERT HABITAT & INDUSTRIE INGENIERIE - 21 route d'Albert 62450 AVESNES LES BAPAUME

Téléphone : 03.21.73.41.44 - Fax 03 21 73 94 79 - Site : www.expert habitat.com

SAS au capital de 55 000 Euros - Siret n° 479 076 838 00032

## C\ SOMMAIRE

### Table des matières

A \ INFORMATIONS GENERALES .....	2
A.1 \ DESIGNATION DU BÂTIMENT .....	2
A.2 \ DESIGNATION DU DONNEUR D'ORDRE .....	2
A.3 \ EXECUTION DE LA MISSION.....	2
B \ CACHET DU DIAGNOSTIQUEUR .....	2
C\ SOMMAIRE .....	3
D\ CONCLUSIONS .....	4
E \ PROGRAMME DE REPERAGE .....	6
F \ CONDITIONS DE REALISATION DU REPERAGE .....	8
G \ RAPPORTS PRECEDENTS.....	<b>Erreur ! Signet non défini.</b>
H \ RESULTATS DETAILLES DU REPERAGE .....	8
ANNEXE 1 – PHOTOS DES ELEMENTS AMIANTES ET/OU NON AMIANTES.....	24
ANNEXE 2 – CROQUIS DE LOCALISATION DE PRELEVEMENTS.....	<b>Erreur ! Signet non défini.</b>
ANNEXE 3 – PROCES VERBAUX D'ANALYSES.....	30
ANNEXE 4 – RECOMMANDATIONS GÉNÉRALES DE SÉCURITÉ.....	<b>Erreur ! Signet non défini.</b>
1. Informations générales .....	<b>Erreur ! Signet non défini.</b>
a) Dangérosité de l'amiante .....	<b>Erreur ! Signet non défini.</b>
b) Présence d'amiante dans des matériaux et produits en bon état de conservation.....	<b>Erreur ! Signet non défini.</b>
2. Intervention de professionnels soumis aux dispositions du code du travail.....	<b>Erreur ! Signet non défini.</b>
3. Recommandations générales de sécurité.....	<b>Erreur ! Signet non défini.</b>
4. Gestion des déchets contenant de l'amiante .....	<b>Erreur ! Signet non défini.</b>
a. Conditionnement des déchets.....	<b>Erreur ! Signet non défini.</b>
b. Apport en déchèterie.....	<b>Erreur ! Signet non défini.</b>
c. Filières d'élimination des déchets.....	<b>Erreur ! Signet non défini.</b>
d. Information sur les déchèteries et les installations d'élimination des déchets d'amiante	<b>Erreur ! Signet non défini.</b>
e. Traçabilité.....	<b>Erreur ! Signet non défini.</b>
ATTESTATION(S).....	<b>Erreur ! Signet non défini.</b>
CERTIFICAT DE QUALIFICATION .....	36

## D\ CONCLUSIONS

**Dans le cadre de la mission décrite en tête de rapport, il a été repéré des matériaux et produits contenant de l'amiante**

PIECE	ETAGE	ELEMENTS	DESCRIPTIF LABORATOIRE	REPERAGE	Echantillon	METHODE	ETAT	RESULTAT
Chambre 3		Dalle de sol	Dalle dure cassante noire	Sols	32LA20002P007	RESULTAT ANALYSE	DEGRADATION PARTIELLE	Fr1:Amiante détecté (Chrysotile)
Chambre 3		Dalle de sol	Colle bitumineuse noire	Sols	32LA20002P007	RESULTAT ANALYSE	DEGRADATION PARTIELLE	Fr2:Amiante détecté (Chrysotile)
Dégagement		Dalle de sol	Colle polymère jaune non séparable + colle bitumineuse noire	Sols	32LA20002P008	RESULTAT ANALYSE	DEGRADATION PARTIELLE	Fr1:Amiante détecté (Chrysotile)
Cuisine		Dalle de sol	Colle polymère jaune non séparable + ragréage gris non séparable + colle bitumineuse noire	Sols	32LA20002P009	RESULTAT ANALYSE	BON ETAT	Fr2:Amiante détecté (Chrysotile)
Chambre 3		Dalle de sol	Dalle dure cassante noire	Sols	32LA20002P007	ZSO	DEGRADATION PARTIELLE	Fr1:Amiante détecté (Chrysotile)
Chambre 3		Dalle de sol	Colle bitumineuse noire	Sols	32LA20002P007	ZSO	DEGRADATION PARTIELLE	Fr2:Amiante détecté (Chrysotile)
Entrée		Dalle de sol	Colle polymère jaune non séparable + colle bitumineuse noire	Sols	32LA20002P008	ZSO	DEGRADATION PARTIELLE	Fr1:Amiante détecté (Chrysotile)
Dégagement		Dalle de sol	Colle polymère jaune non séparable + colle bitumineuse noire	Sols	32LA20002P008	ZSO	DEGRADATION PARTIELLE	Fr1:Amiante détecté (Chrysotile)

PIECE	ETAGE	ELEMENTS	DESCRIPTIF LABORATOIRE	REPERAGE	Echantillon	METHODE	ETAT	RESULTAT
Chambre 1		Dalle de sol	Colle polymère jaune non séparable + colle bitumineuse noire	Sols	32LA20002P008	ZSO	DEGRADATION PARTIELLE	Fr1:Amiante détecté (Chrysotile)
Couloir		Dalle de sol	Colle polymère jaune non séparable + colle bitumineuse noire	Sols	32LA20002P008	ZSO	DEGRADATION PARTIELLE	Fr1:Amiante détecté (Chrysotile)
Chambre 2		Dalle de sol	Colle polymère jaune non séparable + colle bitumineuse noire	Sols	32LA20002P008	ZSO	DEGRADATION PARTIELLE	Fr1:Amiante détecté (Chrysotile)
Séjour		Dalle de sol	Colle polymère jaune non séparable + colle bitumineuse noire	Sols	32LA20002P008	ZSO	DEGRADATION PARTIELLE	Fr1:Amiante détecté (Chrysotile)
WC		Dalle de sol	Colle polymère jaune non séparable + ragréage gris non séparable + colle bitumineuse noire	Sols	32LA20002P009	ZSO	BON ETAT	Fr2:Amiante détecté (Chrysotile)
Salle de bains		Dalle de sol	Colle polymère jaune non séparable + ragréage gris non séparable + colle bitumineuse noire	Sols	32LA20002P009	ZSO	BON ETAT	Fr2:Amiante détecté (Chrysotile)
Cuisine		Dalle de sol	Colle polymère jaune non séparable + ragréage gris non séparable + colle bitumineuse noire	Sols	32LA20002P009	ZSO	BON ETAT	Fr2:Amiante détecté (Chrysotile)

ZSO : Zone de Similitude d'Ouvrage

Liste des locaux non visités concernés par les travaux et justification

PIECE	ETAGE	STATUT DE VISITE
NEANT		

Liste des éléments non inspectés et justification

PIECE	ETAGE	ELEMENTS	REPERAGE	RESULTAT
NEANT				

## E \ PROGRAMME DE REPERAGE

PIECES CONCERNEES	PERIMETRE DU REPERAGE	REPERAGE	TRAVAUX	ELEMENTS	Echantillonnage	REMARQUES PARTICULIERES
	LOGEMENTS COLLECTIFS		Selon BT			

OFFICE PUBLIC DE L'HABITAT 77		PAGE N° 1		
<b>NOM ET ADRESSE DE L'EXPÉDITEUR</b> OFFICE PUBLIC DE L'HABITAT 77 AGENCE DE VAL DE SEINE 10 Avenue Charles Péguy 77000 MELUN Tél : 01.64.14.11.11 Fax : 01.64.14.14.94 Siret : 277 700 019 00015		<b>BON DE TRAVAUX N° 2017 27464</b>  EXPERT HABITAT INGENIERIE  21 RUE D'ALBERT  62450 AVESNES LES BAPAUME  Téléphone : 0321734144		
<b>Réf. fournisseur</b> F / 5140 <b>Marché n°</b> 2017 4473 1 <b>Provenance</b> MELUN VAL DE SEINE <b>Objet</b> HONORAIRES	<b>SERVICE</b> V.SEINE Techniciens <b>ÉMETTEUR</b> PYZIKIEWEZ FRANCOIS			
<b>LOCALISATION</b> <b>Programme</b> 32 ST FARGEAU - PONTIERRY - C GALLON <b>Tranche</b> 2 <b>Ensemble</b> H000 <b>Escalier</b> A2 <b>Étage</b> 00 <b>Logement</b> 2 <b>Module</b> 32LA20002 <b>Retrait des clés</b> CHEZ LE GARDIEN	<b>ADRESSE</b> 44 RUE C. GALLON 77310 ST FARGEAU PONTIERRY			
<b>DÉLAI D'EXÉCUTION</b> 7 JOURS		<b>PÉRIODE DU</b> 30-11-2017 AU 08-12-2017		
<b>ARTICLE</b> AM16 REPERAGE AVANT AVANT TVX - TVX AM17 ENTRETIEN OU REPARATIONS - ENTRE TI ET ANALYSE EN LABORATOIRE - ANALYSE MET ANALYSE DE 1 A 10 PRELEVEMENTS ISSUS CLE GARDIEN: 06 55 40 91 08	<b>DÉSIGNATION</b>	<b>QUANTITÉ</b> 1,00 12,00	<b>PRIX UNITAIRE H.T.</b> 5,00 48,00	<b>TOTAL H.T.</b> 5,00 576,00
<b>TOTAL H.T.</b> 581,00 <b>H.T. ACTUALISE</b> <b>COEFFICIENT REGIONAL</b> <b>RABAIS</b> <b>TOTAL H.T.</b> <b>T.V.A.</b> 20,00 % 116,20 <b>TOTAL T.T.C.</b> 697,20				
<b>29-11-2017</b> travaux prévus: - complet peinture + sols - démolition palissade + évier + taloné - dépose lambris				
<b>AFFECTATION BUDGÉTAIRE</b>		<b>CODES STRUCTURE ET SCHEMA : TECHNI</b>		
<b>CODE BUDGET</b> 1 HONAMIA <b>RUBRIQUE</b> A780 <b>INSTANCES</b> VLS <b>LIBELLE DU POSTE BUDGÉTAIRE</b> HONORAIRES DIAG AMIANTE <b>MONTANT T.T.C.</b> 697,20				
<b>AFFECTATION ANALYTIQUE</b>		<b>REFERENCES PATRIMOINE</b>		
<b>CODE BUDGET</b> 1 HONAMIA <b>REFERENCES OCCUPANT</b> 32 2 H000 A2 32LA20002 L 1000434 <b>MONTANT T.T.C.</b> 697,20				
Voir en page 2 la suite du BON DE TRAVAUX N° 2017 27464				
ORIGINAL À CONSERVER PAR LE DESTINATAIRE				

ELEMENTS A SONDER OU A ANALYSER NON PRESENTS:

## F \ CONDITIONS DE REALISATION DU REPERAGE

Le repérage amiante avant travaux, contient les informations sur la présence d'amiante dans les matériaux et produits du bâtiment afin d'informer les intervenants réalisant des activités ou interventions sur des matériaux et/ou équipements susceptibles de libérer des fibres d'amiante selon la liste citée dans le cadre E.

Il consiste à identifier et localiser, par inspections visuelles et investigations approfondies pouvant être destructives, l'ensemble des matériaux et produits contenant de l'amiante incorporés ou faisant indissociablement corps avec les locaux et les zones de l'immeuble objet des travaux.

Lorsque l'absence de marquages spécifiques ou de documents ne permet pas à l'opérateur de repérage d'attester de la présence ou de la non présence d'amiante dans les matériaux et produits, des prélèvements seront effectués afin de déterminer par analyse la présence ou non d'amiante.

Procédures de prélèvement :

Les prélèvements sur des matériaux ou produits susceptibles de contenir de l'amiante sont réalisés en vertu des dispositions du Code du Travail.

Le matériel de prélèvement est adapté à l'opération à réaliser afin de générer le minimum de poussières. Dans le cas où une émission de poussières est prévisible, le matériau ou produit est mouillé à l'eau à l'endroit du prélèvement (sauf risque électrique) et, si nécessaire, une protection est mise en place au sol ; de même, le point de prélèvement est stabilisé après l'opération (pulvérisation de vernis ou de laque, par exemple).

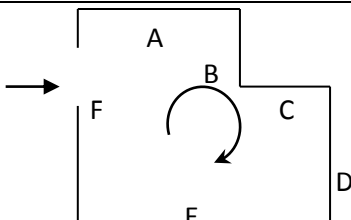
Pour chaque prélèvement, des outils propres et des gants à usage unique sont utilisés afin d'éliminer tout risque de contamination croisée. Dans tous les cas, les équipements de protection individuelle sont à usage unique.

L'accès à la zone à risque (sphère de 1 à 2 mètres autour du point de prélèvement) est interdit pendant l'opération. Si l'accompagnateur doit s'y tenir, il porte les mêmes équipements de protection individuelle que l'opérateur de repérage.

L'échantillon est immédiatement conditionné, après son prélèvement, dans un double emballage individuel étanche.

Les informations sur toutes les conditions existantes au moment du prélèvement susceptible d'influencer l'interprétation des résultats des analyses (environnement du matériau, contamination éventuelle, etc.) seront, le cas échéant, mentionnées dans la fiche d'identification et de cotation en annexe.

Sens du repérage pour évaluer un local :



## G \ RAPPORTS PRECEDENTS

NEANT



## H \ RESULTATS DETAILLES DU REPERAGE

LISTE DES LOCAUX / PARTIES D'IMMEUBLE VISITEES/NON VISITEES CONCERNEES PAR LES TRAVAUX ET JUSTIFICATION

PIECE	ETAGE	JUSTIFICATION	VISITE	TRAVAUX
Entrée			OUI	CONCERNEE
Dégagement			OUI	CONCERNEE
WC			OUI	CONCERNEE
Salle de bains			OUI	CONCERNEE
Cuisine			OUI	CONCERNEE
Loggia			OUI	CONCERNEE
Chambre 1			OUI	CONCERNEE
Couloir			OUI	CONCERNEE
Chambre 2			OUI	CONCERNEE
Séjour			OUI	CONCERNEE
Chambre 3			OUI	CONCERNEE
Loggia			OUI	CONCERNEE

### DESCRIPTION DES REVETEMENTS EN PLACE AU JOUR DE LA VISITE

PIECE	MUR1	MUR2	MUR3	MUR4	PLANCHER BAS	PLANCHER HAUT	PORTES	FENETRE1	FENETRE2
Entrée	Mâchefer	Béton			Dalle de sol	Enduit			
Dégagement	Béton	Mâchefer			Dalle de sol	Enduit			
WC	Mâchefer	Béton			Dalle de sol	Enduit			
Salle de bains	Mâchefer	Béton			Dalle de sol	Enduit			
Cuisine	Béton	Mâchefer			Dalle de sol	Enduit			
Loggia	Béton				Aucun	Peinture			
Chambre 1	Mâchefer	Béton			Dalle de sol	Enduit			
Couloir	Mâchefer	Béton			Dalle de sol	Enduit			
Chambre 2	Béton	Mâchefer			Dalle de sol	Enduit			
Séjour	Béton	Mâchefer			Dalle de sol	Enduit			
Chambre 3	Béton				Dalle de sol	Enduit			
Loggia	Béton				Aucun	Peinture			

### LA LISTE DES MATERIAUX OU PRODUITS CONTENANT DE L'AMIANTE, SUR ZONE DE SIMILITUDE D'OUVRAGE ET SUR JUGEMENT PERSONNEL

PIECE	ETAGE	ELEMENTS	DESCRIPTIF LABORATOIRE	Echantillon	REPERAGE	ETAT	RESULTAT	METHODE
Chambre 3		Dalle de sol	Dalle dure cassante noire	32LA20002P007	Sols	DEGRADATION PARTIELLE	Fr1:Amiante détecté (Chrysotile)	ZSO
Chambre 3		Dalle de sol	Colle bitumineuse	32LA20002P007	Sols	DEGRADATION PARTIELLE	Fr2:Amiante détecté	ZSO

Rapport N° : 32LA20002

01/12/2017

9/37

Date d'édition : 15/12/2017

EXPERT HABITAT & INDUSTRIE INGENIERIE - 21 route d'Albert 62450 AVESNES LES BAPAUME

Téléphone : 03.21.73.41.44 - Fax 03 21 73 94 79 - Site : www.expert habitat.com

SAS au capital de 55 000 Euros - Siret n° 479 076 838 00032

PIECE	ETAGE	ELEMENTS	DESCRIPTIF LABORATOIRE	Echantillon	REPERAGE	ETAT	RESULTAT	METHODE
			noire				(Chrysotile)	
Entrée		Dalle de sol	Colle polymère jaune non séparable + colle bitumineuse noire	32LA20002P008	Sols	DEGRADATION PARTIELLE	Fr1:Amiant e détecté (Chrysotile)	ZSO
Dégagement		Dalle de sol	Colle polymère jaune non séparable + colle bitumineuse noire	32LA20002P008	Sols	DEGRADATION PARTIELLE	Fr1:Amiant e détecté (Chrysotile)	ZSO
Chambre 1		Dalle de sol	Colle polymère jaune non séparable + colle bitumineuse noire	32LA20002P008	Sols	DEGRADATION PARTIELLE	Fr1:Amiant e détecté (Chrysotile)	ZSO
Couloir		Dalle de sol	Colle polymère jaune non séparable + colle bitumineuse noire	32LA20002P008	Sols	DEGRADATION PARTIELLE	Fr1:Amiant e détecté (Chrysotile)	ZSO
Chambre 2		Dalle de sol	Colle polymère jaune non séparable + colle bitumineuse noire	32LA20002P008	Sols	DEGRADATION PARTIELLE	Fr1:Amiant e détecté (Chrysotile)	ZSO
Séjour		Dalle de sol	Colle polymère jaune non séparable + colle bitumineuse noire	32LA20002P008	Sols	DEGRADATION PARTIELLE	Fr1:Amiant e détecté (Chrysotile)	ZSO
WC		Dalle de sol	Colle polymère jaune non séparable + ragréage gris non séparable + colle bitumineuse noire	32LA20002P009	Sols	BON ETAT	Fr2:Amiant e détecté (Chrysotile)	ZSO
Salle de bains		Dalle de sol	Colle polymère jaune non séparable +	32LA20002P009	Sols	BON ETAT	Fr2:Amiant e détecté (Chrysotile)	ZSO

PIECE	ETAGE	ELEMENTS	DESCRIPTIF LABORATOIRE	Echantillon	REPERAGE	ETAT	RESULTAT	METHODE
			ragréage gris non séparable + colle bitumineuse noire					
Cuisine		Dalle de sol	Colle polymère jaune non séparable + ragréage gris non séparable + colle bitumineuse noire	32LA20002P009	Sols	BON ETAT	Fr2:Amiante détecté (Chrysotile)	ZSO

ZSO : Zone de Similitude d'Ouvrage

**LA LISTE DES MATERIAUX OU PRODUITS CONTENANT DE L'AMIANTE, APRES ANALYSE**

PIECE	ETAGE	ELEMENTS	DESCRIPTIF LABORATOIRE	Echantillon	REPERAGE	ETAT	RESULTAT
Chambre 3		Dalle de sol	Dalle dure cassante noire	32LA20002P007	Sols	DEGRADATION PARTIELLE	Fr1:Amiante détecté (Chrysotile)
Chambre 3		Dalle de sol	Colle bitumineuse noire	32LA20002P007	Sols	DEGRADATION PARTIELLE	Fr2:Amiante détecté (Chrysotile)
Dégagement		Dalle de sol	Colle polymère jaune non séparable + colle bitumineuse noire	32LA20002P008	Sols	DEGRADATION PARTIELLE	Fr1:Amiante détecté (Chrysotile)
Cuisine		Dalle de sol	Colle polymère jaune non séparable + ragréage gris non séparable + colle bitumineuse noire	32LA20002P009	Sols	BON ETAT	Fr2:Amiante détecté (Chrysotile)

ZSO : Zone de Similitude d'Ouvrage

**LA LISTE DES MATERIAUX SUSCEPTIBLES DE CONTENIR DE L'AMIANTE, MAIS N'EN CONTENANT PAS.**

PIECE	ETAGE	ELEMENTS	DESCRIPTIF LABORATOIRE	Echantillon	REPERAGE	ETAT	RESULTAT	METHODE
Cuisine		Enduit / Peinture béton	Enduit plâtreux blanc en vrac + peinture non séparable +	32LA20002P001	Mur A	BON ETAT	Amiante non détecté	RESULTAT ANALYSE

PIECE	ETAGE	ELEMENTS	DESRIPTIF LABORATOIRE	Echantillon	REPERAGE	ETAT	RESULTAT	METHODE
			matériau gris en vrac non séparable + toile fibreuse blanche non séparable					
WC		Enduit / Peinture	Enduit plâtreux blanc en vrac + peinture non séparable + matériau gris en vrac non séparable	32LA20002P002	Mur C	BON ETAT	Amiante non détecté	RESULTAT ANALYSE
Salle de bains		Enduit / Peinture béton	Enduit blanc en vrac + peintures multiples non séparable	32LA20002P003	Plafonds	DEGRADATION PARTIELLE	Amiante non détecté	RESULTAT ANALYSE
Chambre 2		Enduit / Peinture béton	Enduit plâtreux blanc en vrac + peintures multiples non séparable	32LA20002P004	Mur C	BON ETAT	Amiante non détecté	RESULTAT ANALYSE
Chambre 1		Enduit / Peinture	Enduit plâtreux blanc en vrac + peintures multiples non séparable + papier non séparable + toile fibreuse blanche non séparable + matériau gris en faible quantité non séparable	32LA20002P005	Mur C	BON ETAT	Amiante non détecté	RESULTAT ANALYSE
Séjour		Enduit / Peinture béton	Enduit plâtreux blanc en vrac + peinture non séparable	32LA20002P006	Plafonds	BON ETAT	Amiante non détecté	RESULTAT ANALYSE
Cuisine		Dalle de sol	Dalle dure cassante grise	32LA20002P009	Sols	BON ETAT	Fr1:Amiante non détecté	RESULTAT ANALYSE

PIECE	ETAG E	ELEMENT S	DESCRIPTIF LABORATOIR E	Echantillon	REPERAG E	ETAT	RESULTAT	METHOD E
Cuisine		Faïence 1	Colle beige + carrelage	32LA20002P010	Mur D	BON ETAT	Amiante non détecté	RESULTAT ANALYSE
Dégagement		Dalle de sol	Dalle dure cassante grise	32LA20002P008	Sols	DEGRADATION PARTIELLE	Fr2:Amiante non détecté	RESULTAT ANALYSE
WC		Enduit / Peinture béton	Enduit blanc en vrac + peintures multiples non séparable	32LA20002P003	Plafonds	DEGRADATION PARTIELLE	Amiante non détecté	ZSO
Salle de bains		Enduit / Peinture béton	Enduit blanc en vrac + peintures multiples non séparable	32LA20002P003	Plafonds	DEGRADATION PARTIELLE	Amiante non détecté	ZSO
Cuisine		Enduit / Peinture béton	Enduit blanc en vrac + peintures multiples non séparable	32LA20002P003	Plafonds	DEGRADATION PARTIELLE	Amiante non détecté	ZSO
Entrée		Enduit / Peinture béton	Enduit plâtreux blanc en vrac + peinture non séparable	32LA20002P006	Plafonds	BON ETAT	Amiante non détecté	ZSO
Dégagement		Enduit / Peinture béton	Enduit plâtreux blanc en vrac + peinture non séparable	32LA20002P006	Plafonds	BON ETAT	Amiante non détecté	ZSO
Chambre 1		Enduit / Peinture béton	Enduit plâtreux blanc en vrac + peinture non séparable	32LA20002P006	Plafonds	BON ETAT	Amiante non détecté	ZSO
Couloir		Enduit / Peinture béton	Enduit plâtreux blanc en vrac + peinture non séparable	32LA20002P006	Plafonds	BON ETAT	Amiante non détecté	ZSO
Chambre 2		Enduit / Peinture béton	Enduit plâtreux blanc en vrac + peinture non séparable	32LA20002P006	Plafonds	BON ETAT	Amiante non détecté	ZSO
Séjour		Enduit / Peinture	Enduit plâtreux blanc	32LA20002P006	Plafonds	BON ETAT	Amiante non	ZSO

PIECE	ETAGE	ELEMENTS	DESCRIPTIF LABORATOIRE	Echantillon	REPERAGE	ETAT	RESULTAT	METHODE
		béton	en vrac + peinture non séparable				déecté	
Chambre 3		Enduit / Peinture béton	Enduit plâtreux blanc en vrac + peinture non séparable	32LA20002P006	Plafonds	BON ETAT	Amiante non déecté	ZSO
WC		Dalle de sol	Dalle dure cassante grise	32LA20002P009	Sols	BON ETAT	Fr1:Amiante non déecté	ZSO
Salle de bains		Dalle de sol	Dalle dure cassante grise	32LA20002P009	Sols	BON ETAT	Fr1:Amiante non déecté	ZSO
Cuisine		Dalle de sol	Dalle dure cassante grise	32LA20002P009	Sols	BON ETAT	Fr1:Amiante non déecté	ZSO
Entrée		Dalle de sol	Dalle dure cassante grise	32LA20002P008	Sols	DEGRADATION PARTIELLE	Fr2:Amiante non déecté	ZSO
Dégagement		Dalle de sol	Dalle dure cassante grise	32LA20002P008	Sols	DEGRADATION PARTIELLE	Fr2:Amiante non déecté	ZSO
Chambre 1		Dalle de sol	Dalle dure cassante grise	32LA20002P008	Sols	DEGRADATION PARTIELLE	Fr2:Amiante non déecté	ZSO
Couloir		Dalle de sol	Dalle dure cassante grise	32LA20002P008	Sols	DEGRADATION PARTIELLE	Fr2:Amiante non déecté	ZSO
Chambre 2		Dalle de sol	Dalle dure cassante grise	32LA20002P008	Sols	DEGRADATION PARTIELLE	Fr2:Amiante non déecté	ZSO
Séjour		Dalle de sol	Dalle dure cassante grise	32LA20002P008	Sols	DEGRADATION PARTIELLE	Fr2:Amiante non déecté	ZSO
WC		Enduit / Peinture béton	Enduit plâtreux blanc en vrac + peinture non séparable + matériau gris en vrac non séparable + toile fibreuse blanche non séparable	32LA20002P001	Mur D	BON ETAT	Amiante non déecté	ZSO
Salle de bains		Enduit / Peinture	Enduit plâtreux blanc	32LA20002P001	Mur D	BON ETAT	Amiante non	ZSO

PIECE	ETAG E	ELEMENT S	DESCRIPTIF LABORATOIR E	Echantillon	REPERAG E	ETAT	RESULTAT	METHOD E
		béton	en vrac + peinture non séparable + matériau gris en vrac non séparable + toile fibreuse blanche non séparable				déecté	
Cuisine		Enduit / Peinture béton	Enduit plâtreux blanc en vrac + peinture non séparable + matériau gris en vrac non séparable + toile fibreuse blanche non séparable	32LA20002P00 1	Mur A	BON ETAT	Amiante non déecté	ZSO
Cuisine		Enduit / Peinture béton	Enduit plâtreux blanc en vrac + peinture non séparable + matériau gris en vrac non séparable + toile fibreuse blanche non séparable	32LA20002P00 1	Mur B	BON ETAT	Amiante non déecté	ZSO
WC		Enduit / Peinture	Enduit plâtreux blanc en vrac + peinture non séparable + matériau gris en vrac non séparable	32LA20002P00 2	Mur A	BON ETAT	Amiante non déecté	ZSO
WC		Enduit / Peinture	Enduit plâtreux blanc en vrac + peinture non séparable + matériau gris en vrac non séparable	32LA20002P00 2	Mur B	BON ETAT	Amiante non déecté	ZSO
WC		Enduit /	Enduit	32LA20002P00	Mur C	BON ETAT	Amiante	ZSO

PIECE	ETAGE	ELEMENTS	DESCRIPTIF LABORATOIRE	Echantillon	REPERAGE	ETAT	RESULTAT	METHODE
		Peinture	plâtreux blanc en vrac + peinture non séparable + matériau gris en vrac non séparable	2			non détecté	
Salle de bains		Enduit / Peinture	Enduit plâtreux blanc en vrac + peinture non séparable + matériau gris en vrac non séparable	32LA20002P00 2	Mur A	BON ETAT	Amiante non détecté	ZSO
Salle de bains		Enduit / Peinture	Enduit plâtreux blanc en vrac + peinture non séparable + matériau gris en vrac non séparable	32LA20002P00 2	Mur B	BON ETAT	Amiante non détecté	ZSO
Salle de bains		Enduit / Peinture	Enduit plâtreux blanc en vrac + peinture non séparable + matériau gris en vrac non séparable	32LA20002P00 2	Mur C	BON ETAT	Amiante non détecté	ZSO
Cuisine		Enduit / Peinture	Enduit plâtreux blanc en vrac + peinture non séparable + matériau gris en vrac non séparable	32LA20002P00 2	Mur C	BON ETAT	Amiante non détecté	ZSO
Cuisine		Enduit / Peinture	Enduit plâtreux blanc en vrac + peinture non séparable + matériau gris en vrac non séparable	32LA20002P00 2	Mur D	BON ETAT	Amiante non détecté	ZSO
Entrée		Enduit /	Enduit	32LA20002P00	Mur D	BON ETAT	Amiante	ZSO



PIECE	ETAGE	ELEMENTS	DESCRIPTIF LABORATOIRE	Echantillon	REPERAGE	ETAT	RESULTAT	METHODE
		Peinture béton	plâtreux blanc en vrac + peintures multiples non séparable	4			non détecté	
Dégagement		Enduit / Peinture béton	Enduit plâtreux blanc en vrac + peintures multiples non séparable	32LA20002P004	Mur A	BON ETAT	Amiante non détecté	ZSO
Dégagement		Enduit / Peinture béton	Enduit plâtreux blanc en vrac + peintures multiples non séparable	32LA20002P004	Mur B	BON ETAT	Amiante non détecté	ZSO
Loggia		Enduit / Peinture béton	Enduit plâtreux blanc en vrac + peintures multiples non séparable	32LA20002P004	Mur A	BON ETAT	Amiante non détecté	ZSO
Loggia		Enduit / Peinture béton	Enduit plâtreux blanc en vrac + peintures multiples non séparable	32LA20002P004	Mur B	BON ETAT	Amiante non détecté	ZSO
Loggia		Enduit / Peinture béton	Enduit plâtreux blanc en vrac + peintures multiples non séparable	32LA20002P004	Mur C	BON ETAT	Amiante non détecté	ZSO
Loggia		Enduit / Peinture béton	Enduit plâtreux blanc en vrac + peintures multiples non séparable	32LA20002P004	Mur D	BON ETAT	Amiante non détecté	ZSO
Chambre 1		Enduit / Peinture béton	Enduit plâtreux blanc en vrac + peintures multiples non séparable	32LA20002P004	Mur B	BON ETAT	Amiante non détecté	ZSO
Couloir		Enduit /	Enduit	32LA20002P00	Mur C	BON ETAT	Amiante	ZSO

PIECE	ETAG E	ELEMENT S	DESCRIPTIF LABORATOIR E	Echantillon	REPERAG E	ETAT	RESULTAT	METHOD E
		Peinture béton	plâtreux blanc en vrac + peintures multiples non séparable	4			non détecté	
Chambre 2		Enduit / Peinture béton	Enduit plâtreux blanc en vrac + peintures multiples non séparable	32LA20002P00 4	Mur A	BON ETAT	Amiante non détecté	ZSO
Chambre 2		Enduit / Peinture béton	Enduit plâtreux blanc en vrac + peintures multiples non séparable	32LA20002P00 4	Mur B	BON ETAT	Amiante non détecté	ZSO
Chambre 2		Enduit / Peinture béton	Enduit plâtreux blanc en vrac + peintures multiples non séparable	32LA20002P00 4	Mur C	BON ETAT	Amiante non détecté	ZSO
Séjour		Enduit / Peinture béton	Enduit plâtreux blanc en vrac + peintures multiples non séparable	32LA20002P00 4	Mur A	BON ETAT	Amiante non détecté	ZSO
Séjour		Enduit / Peinture béton	Enduit plâtreux blanc en vrac + peintures multiples non séparable	32LA20002P00 4	Mur B	BON ETAT	Amiante non détecté	ZSO
Séjour		Enduit / Peinture béton	Enduit plâtreux blanc en vrac + peintures multiples non séparable	32LA20002P00 4	Mur C	BON ETAT	Amiante non détecté	ZSO
Chambre 3		Enduit / Peinture béton	Enduit plâtreux blanc en vrac + peintures multiples non séparable	32LA20002P00 4	Mur A	BON ETAT	Amiante non détecté	ZSO
Chambre 3		Enduit /	Enduit	32LA20002P00	Mur B	BON ETAT	Amiante	ZSO

PIECE	ETAGE	ELEMENTS	DESCRIPTIF LABORATOIRE	Echantillon	REPERAGE	ETAT	RESULTAT	METHODE
		Peinture béton	plâtreux blanc en vrac + peintures multiples non séparable	4			non détecté	
Chambre 3		Enduit / Peinture béton	Enduit plâtreux blanc en vrac + peintures multiples non séparable	32LA20002P004	Mur C	BON ETAT	Amiante non détecté	ZSO
Chambre 3		Enduit / Peinture béton	Enduit plâtreux blanc en vrac + peintures multiples non séparable	32LA20002P004	Mur D	BON ETAT	Amiante non détecté	ZSO
Entrée		Enduit / Peinture	Enduit plâtreux blanc en vrac + peintures multiples non séparable + papier non séparable + toile fibreuse blanche non séparable + matériau gris en faible quantité non séparable	32LA20002P005	Mur A	BON ETAT	Amiante non détecté	ZSO
Entrée		Enduit / Peinture	Enduit plâtreux blanc en vrac + peintures multiples non séparable + papier non séparable + toile fibreuse blanche non séparable + matériau gris en faible quantité non séparable	32LA20002P005	Mur B	BON ETAT	Amiante non détecté	ZSO
Entrée		Enduit /	Enduit	32LA20002P00	Mur C	BON ETAT	Amiante	ZSO

PIECE	ETAGE	ELEMENTS	DESCRIPTIF LABORATOIRE	Echantillon	REPERAGE	ETAT	RESULTAT	METHODE
		Peinture	plâtreux blanc en vrac + peintures multiples non séparable + papier non séparable + toile fibreuse blanche non séparable + matériau gris en faible quantité non séparable	5			non détecté	
Dégagement		Enduit / Peinture	Enduit plâtreux blanc en vrac + peintures multiples non séparable + papier non séparable + toile fibreuse blanche non séparable + matériau gris en faible quantité non séparable	32LA20002P00 5	Mur C	BON ETAT	Amiante non détecté	ZSO
Dégagement		Enduit / Peinture	Enduit plâtreux blanc en vrac + peintures multiples non séparable + papier non séparable + toile fibreuse blanche non séparable + matériau gris en faible quantité non séparable	32LA20002P00 5	Mur D	BON ETAT	Amiante non détecté	ZSO
Chambre 1		Enduit / Peinture	Enduit plâtreux blanc en vrac + peintures	32LA20002P00 5	Mur A	BON ETAT	Amiante non détecté	ZSO

PIECE	ETAGE	ELEMENTS	DESCRIPTIF LABORATOIRE	Echantillon	REPERAGE	ETAT	RESULTAT	METHODE
			multiples non séparable + papier non séparable + toile fibreuse blanche non séparable + matériau gris en faible quantité non séparable					
Chambre 1		Enduit / Peinture	Enduit plâtreux blanc en vrac + peintures multiples non séparable + papier non séparable + toile fibreuse blanche non séparable + matériau gris en faible quantité non séparable	32LA20002P005	Mur C	BON ETAT	Amiante non détecté	ZSO
Chambre 1		Enduit / Peinture	Enduit plâtreux blanc en vrac + peintures multiples non séparable + papier non séparable + toile fibreuse blanche non séparable + matériau gris en faible quantité non séparable	32LA20002P005	Mur D	BON ETAT	Amiante non détecté	ZSO
Couloir		Enduit / Peinture	Enduit plâtreux blanc en vrac + peintures multiples non séparable + papier non	32LA20002P005	Mur A	BON ETAT	Amiante non détecté	ZSO

PIECE	ETAGE	ELEMENTS	DESCRIPTIF LABORATOIRE	Echantillon	REPERAGE	ETAT	RESULTAT	METHODE
			séparable + toile fibreuse blanche non séparable + matériau gris en faible quantité non séparable					
Couloir		Enduit / Peinture	Enduit plâtreux blanc en vrac + peintures multiples non séparable + papier non séparable + toile fibreuse blanche non séparable + matériau gris en faible quantité non séparable	32LA20002P00 5	Mur B	BON ETAT	Amiante non détecté	ZSO
Couloir		Enduit / Peinture	Enduit plâtreux blanc en vrac + peintures multiples non séparable + papier non séparable + toile fibreuse blanche non séparable + matériau gris en faible quantité non séparable	32LA20002P00 5	Mur D	BON ETAT	Amiante non détecté	ZSO
Chambre 2		Enduit / Peinture	Enduit plâtreux blanc en vrac + peintures multiples non séparable + papier non séparable + toile fibreuse blanche non	32LA20002P00 5	Mur D	BON ETAT	Amiante non détecté	ZSO

PIECE	ETAG E	ELEMENT S	DESCRIPTIF LABORATOIR E	Echantillon	REPERAG E	ETAT	RESULTAT	METHOD E
			séparable + matériau gris en faible quantité non séparable					
Séjour		Enduit / Peinture	Enduit plâtreux blanc en vrac + peintures multiples non séparable + papier non séparable + toile fibreuse blanche non séparable + matériau gris en faible quantité non séparable	32LA20002P00 5	Mur D	BON ETAT	Amiante non détecté	ZSO
Salle de bains		Faïence 1	Colle beige + carrelage	32LA20002P01 0	Mur A	BON ETAT	Amiante non détecté	ZSO
Salle de bains		Faïence 1	Colle beige + carrelage	32LA20002P01 0	Mur B	BON ETAT	Amiante non détecté	ZSO
Salle de bains		Faïence 1	Colle beige + carrelage	32LA20002P01 0	Mur C	BON ETAT	Amiante non détecté	ZSO
Cuisine		Faïence 1	Colle beige + carrelage	32LA20002P01 0	Mur C	BON ETAT	Amiante non détecté	ZSO
Cuisine		Faïence 1	Colle beige + carrelage	32LA20002P01 0	Mur D	BON ETAT	Amiante non détecté	ZSO

ZSO : Zone de Similitude d'Ouvrage

## ANNEXE 1 – PHOTOS DES ELEMENTS AMIANTES ET/OU NON AMIANTES

PRELEVEMENT : 32LA20002P001			
NOM DU CLIENT	NUMERO DU DOSSIER		PIECE OU LOCAL
OPH77	32LA20002 01/12/2017		Cuisine
ELEMENT	DESCRIPTIF DU LABORATOIRE	DATE DE PRELEVEMENT	NOM DE L'OPERATEUR
Enduit / Peinture béton	Enduit plâtreux blanc en vrac + peinture non séparable + matériau gris en vrac non séparable + toile fibreuse blanche non séparable	01/12/2017	BEDEL Gaetan
LOCALISATION		RESULTAT	
Mur A		Amiante non détecté	

### EMPLACEMENT



PRELEVEMENT : 32LA20002P002			
NOM DU CLIENT	NUMERO DU DOSSIER		PIECE OU LOCAL
OPH77	32LA20002 01/12/2017		WC
ELEMENT	DESCRIPTIF DU LABORATOIRE	DATE DE PRELEVEMENT	NOM DE L'OPERATEUR
Enduit / Peinture	Enduit plâtreux blanc en vrac + peinture non séparable + matériau gris en vrac non séparable	01/12/2017	BEDEL Gaetan
LOCALISATION		RESULTAT	
Mur C		Amiante non détecté	

### EMPLACEMENT





**PRELEVEMENT : 32LA20002P003**

NOM DU CLIENT	NUMERO DU DOSSIER	PIECE OU LOCAL	
OPH77	32LA20002 01/12/2017	Salle de bains	
ELEMENT	DESCRIPTIF DU LABORATOIRE	DATE DE PRELEVEMENT	NOM DE L'OPERATEUR
Enduit / Peinture béton	Enduit blanc en vrac + peintures multiples non séparable	01/12/2017	BEDEL Gaetan
LOCALISATION		RESULTAT	
Plafonds		Amiante non détecté	

**EMPLACEMENT**



**PRELEVEMENT : 32LA20002P004**

NOM DU CLIENT	NUMERO DU DOSSIER	PIECE OU LOCAL	
OPH77	32LA20002 01/12/2017	Chambre 2	
ELEMENT	DESCRIPTIF DU LABORATOIRE	DATE DE PRELEVEMENT	NOM DE L'OPERATEUR
Enduit / Peinture béton	Enduit plâtreux blanc en vrac + peintures multiples non séparable	01/12/2017	BEDEL Gaetan
LOCALISATION		RESULTAT	
Mur C		Amiante non détecté	

**EMPLACEMENT**



PRELEVEMENT : 32LA20002P005			
NOM DU CLIENT	NUMERO DU DOSSIER	PIECE OU LOCAL	
OPH77	32LA20002 01/12/2017	Chambre 1	
ELEMENT	DESCRIPTIF DU LABORATOIRE	DATE DE PRELEVEMENT	NOM DE L'OPERATEUR
Enduit / Peinture	Enduit plâtreux blanc en vrac + peintures multiples non séparable + papier non séparable + toile fibreuse blanche non séparable + matériau gris en faible quantité non séparable	01/12/2017	BEDEL Gaetan
LOCALISATION		RESULTAT	
Mur C		Amiante non détecté	
EMPLACEMENT			



PRELEVEMENT : 32LA20002P006			
NOM DU CLIENT	NUMERO DU DOSSIER	PIECE OU LOCAL	
OPH77	32LA20002 01/12/2017	Séjour	
ELEMENT	DESCRIPTIF DU LABORATOIRE	DATE DE PRELEVEMENT	NOM DE L'OPERATEUR
Enduit / Peinture béton	Enduit plâtreux blanc en vrac + peinture non séparable	01/12/2017	BEDEL Gaetan
LOCALISATION		RESULTAT	
Plafonds		Amiante non détecté	
EMPLACEMENT			



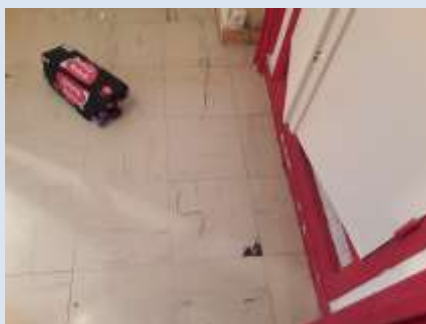
PRELEVEMENT : 32LA20002P007			
NOM DU CLIENT	NUMERO DU DOSSIER	PIECE OU LOCAL	
OPH77	32LA20002 01/12/2017	Chambre 3	
ELEMENT	DESCRIPTIF DU LABORATOIRE	DATE DE PRELEVEMENT	NOM DE L'OPERATEUR
Dalle de sol	Dalle dure cassante noire	01/12/2017	BEDEL Gaetan
LOCALISATION		RESULTAT	
Sols		Fr1:Amiante détecté (Chrysotile)	

EMPLACEMENT



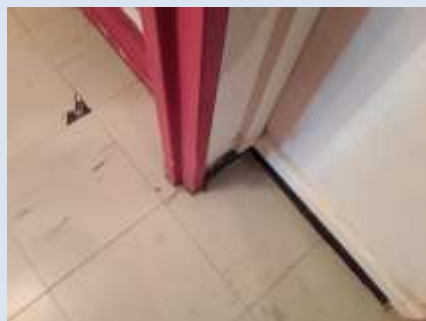
PRELEVEMENT : 32LA20002P008			
NOM DU CLIENT	NUMERO DU DOSSIER	PIECE OU LOCAL	
OPH77	32LA20002 01/12/2017	Dégagement	
ELEMENT	DESCRIPTIF DU LABORATOIRE	DATE DE PRELEVEMENT	NOM DE L'OPERATEUR
Dalle de sol	Colle polymère jaune non séparable + colle bitumineuse noire	01/12/2017	BEDEL Gaetan
LOCALISATION		RESULTAT	
Sols		Fr1:Amiante détecté (Chrysotile)	

EMPLACEMENT



PRELEVEMENT : 32LA20002P009			
NOM DU CLIENT	NUMERO DU DOSSIER	PIECE OU LOCAL	
OPH77	32LA20002 01/12/2017	Cuisine	
ELEMENT	DESCRIPTIF DU LABORATOIRE	DATE DE PRELEVEMENT	NOM DE L'OPERATEUR
Dalle de sol	Dalle dure cassante grise	01/12/2017	BEDEL Gaetan
LOCALISATION		RESULTAT	
Sols		Fr1:Amiante non détecté	

EMPLACEMENT



PRELEVEMENT : 32LA20002P010			
NOM DU CLIENT	NUMERO DU DOSSIER	PIECE OU LOCAL	
OPH77	32LA20002 01/12/2017	Cuisine	
ELEMENT	DESCRIPTIF DU LABORATOIRE	DATE DE PRELEVEMENT	NOM DE L'OPERATEUR
Faïence 1	Colle beige + carrelage	01/12/2017	BEDEL Gaetan
LOCALISATION		RESULTAT	
Mur D		Amiante non détecté	

EMPLACEMENT





ANNEXE 3 – PROCES VERBAUX D'ANALYSES



RAPPORT D'ESSAI N° IT071712-17818 EN DATE DU 14/12/2017  
RECHERCHE ET IDENTIFICATION D'AMIANTE SUR UN PRELEVEMENT DE MATERIAU

(Ce rapport illustre le contacte avec les fibres dans un échantillon de l'échantillon.)

**Cliant :**  
AGENCE EHI EOP- ICOMPTÉ MATERIAUX- EXPERT  
HABITAT & INDUSTRIE INGENIERIE  
M : RESULTAT MATERIAUX SERVICE PRODUCTION  
2 rue Traversière  
7890 LES ALLUETS LE ROI

**Prélèvement :**  
Commande ITGA : IT0717-17808  
Échantillon ITGA : IT071712-17818  
Reçu au laboratoire le : 11/12/2017

<b>Réf. Client :</b>	
Commande	32LA2002-03
Quartier client	32LA2002-02 - 44 RUE C. GALLON-LGT 2 77335 ST FARGEAU PONTHERRY
Echantillon	32LA2002P065 / LOGEMENTS COLLECTIFS - - / Cuisine Mar A Evolué - Peinture blanche
Description ITGA	Débit plâtreux blanc en vrac / Peinture / Matériau gris en vrac / Tôle fibreuse blanche

**Préparation :**  
Effectuée de façon à être représentative de l'échantillon  
- par une analyse au Microscopie Electronique à Transmission Analytique (MET) : imageuse numérique, récupérateur de poussières sur grille de microscopie électronique (méthode interne FI 085 ou FI 206)

**Technique Analytique :**  
- Microscopie Electronique à Transmission Analytique (parties pertinentes de la norme NF X 40-059)

Proportion Analytique	Technique analytique (si date d'analyse)	Résultat	Type d'analyse	Niveau de confiance
+	Débit plâtreux blanc en vrac + peinture non séparables + matériaux gris en vrac non séparables + tôle fibreuse blanche non séparables	Amiante non détecté	---	3

Validé par : Giovanni ANTOLA S&VA - Analyse

La responsabilité de ce rapport émane de l'analyseur qui assure la fiabilité de son rapport au client. Les données de ce rapport sont susceptibles d'être modifiées en fonction de nouvelles données ou de nouvelles méthodes de travail. Les données de ce rapport sont susceptibles d'être modifiées en fonction de nouvelles données ou de nouvelles méthodes de travail.



RAPPORT D'ESSAI N° IT071712-17819 EN DATE DU 14/12/2017  
RECHERCHE ET IDENTIFICATION D'AMIANTE SUR UN PRELEVEMENT DE MATERIAU

(Ce rapport illustre le contacte avec les fibres dans un échantillon de l'échantillon.)

**Cliant :**  
AGENCE EHI EOP- ICOMPTÉ MATERIAUX- EXPERT  
HABITAT & INDUSTRIE INGENIERIE  
M : RESULTAT MATERIAUX SERVICE PRODUCTION  
2 rue Traversière  
7890 LES ALLUETS LE ROI

**Prélèvement :**  
Commande ITGA : IT0717-17808  
Échantillon ITGA : IT071712-17819  
Reçu au laboratoire le : 11/12/2017

<b>Réf. Client :</b>	
Commande	32LA2002-03
Quartier client	32LA2002-02 - 44 RUE C. GALLON-LGT 2 77335 ST FARGEAU PONTHERRY
Echantillon	32LA2002P062 / LOGEMENTS COLLECTIFS - - / WC Mar C Evolué - Peinture
Description ITGA	Débit plâtreux blanc en vrac / Peinture / Matériau gris en vrac

**Préparation :**  
Effectuée de façon à être représentative de l'échantillon  
- par une analyse au Microscopie Electronique à Transmission Analytique (MET) : imageuse numérique, récupérateur de poussières sur grille de microscopie électronique (méthode interne FI 085 ou FI 206)

**Technique Analytique :**  
- Microscopie Electronique à Transmission Analytique (parties pertinentes de la norme NF X 40-059)

Proportion Analytique	Technique analytique (si date d'analyse)	Résultat	Type d'analyse	Niveau de confiance
+	Débit plâtreux blanc en vrac + peinture non séparables + matériaux gris en vrac non séparables	Amiante non détecté	---	3

Validé par : Giovanni ANTOLA S&VA - Analyse

La responsabilité de ce rapport émane de l'analyseur qui assure la fiabilité de son rapport au client. Les données de ce rapport sont susceptibles d'être modifiées en fonction de nouvelles données ou de nouvelles méthodes de travail. Les données de ce rapport sont susceptibles d'être modifiées en fonction de nouvelles données ou de nouvelles méthodes de travail.

**RAPPORT D'ESSAI N° IT071712-17820 EN DATE DU 14/12/2017**  
**RECHERCHE ET IDENTIFICATION D'AMIANTE SUR UN PRELEVEMENT DE MATERIAU**

(Ce rapport est en concurrence avec les laboratoires suivants : l'analyse)

**Client :**  
 AGENCE EH-EP- COMPTES MATERIAUX- EXPERT  
 HABITAT & INDUSTRIE INGENIERIE  
 M - RESULTAT MATERIAUX SERVICE PRODUCTION  
 2 rue Traversette  
 78590 LES ALLUETS LE ROI

**Prélèvement :**  
 Commande ITGA : IT0717-119308  
 Échantillon ITGA : IT071712-17820  
 Réq. au laboratoire le : 15/12/2017

**Réf. Client :**

Commande	32LA20002-03
Dossier client	32LA20002-02 - 44 RUE C. GALLON LOT 2 77030 ST TARGEAU PONTHERRY
Echantillon	32LA20002P003 / LOGEMENTS COLLECTIFS - - / Salle de bains Plateaux Enduit Peinture latéx
Description ITGA	Enduit blanc en vrac / Peintures multiples

**Préparation :**  
 Effectuée de façon à être représentative de l'échantillon  
 - pour une analyse au Microscopie Electronique à Transversales Analytique (META) : broyage mécanique, récupération de poussières sur grille de microscopie électronique (méthode interne IT 085 ou IT 206)

**Technique Analytique :**  
 - Microscopie Electronique à Transversales Analytique (méthode interne de la norme NF X 43-095)

**Résultat :**

Fraction Analytique	Technique analytique en date d'essai	Résultat	Type d'analyse	Hiérarchie
Enduit blanc en vrac + peintures multiples non séparés	META le 13/12/2017	Absence non détecté	---	1

Validé par : Giovanni ANTOLA SILVA - Analyse



La responsabilité de ce rapport émane des personnes qui ont eu connaissance de son contenu et qui ont accepté par leur signature de répondre de la véracité des données et de la conformité des conclusions avec les données présentées et les normes applicables.

01/12/2017

Page 1/1

**RAPPORT D'ESSAI N° IT071712-17821 EN DATE DU 14/12/2017**  
**RECHERCHE ET IDENTIFICATION D'AMIANTE SUR UN PRELEVEMENT DE MATERIAU**

(Ce rapport est en concurrence avec les laboratoires suivants : l'analyse)

**Client :**  
 AGENCE EH-EP- COMPTES MATERIAUX- EXPERT  
 HABITAT & INDUSTRIE INGENIERIE  
 M - RESULTAT MATERIAUX SERVICE PRODUCTION  
 2 rue Traversette  
 78590 LES ALLUETS LE ROI

**Prélèvement :**  
 Commande ITGA : IT0717-119308  
 Échantillon ITGA : IT071712-17821  
 Réq. au laboratoire le : 15/12/2017

**Réf. Client :**

Commande	32LA20002-03
Dossier client	32LA20002-02 - 44 RUE C. GALLON LOT 2 77030 ST TARGEAU PONTHERRY
Echantillon	32LA20002P004 / LOGEMENTS COLLECTIFS - - / Chambre 2 Mur C Enduit Peinture latéx
Description ITGA	Enduit plâtreux blanc en vrac / Peintures multiples

**Préparation :**  
 Effectuée de façon à être représentative de l'échantillon  
 - pour une analyse au Microscopie Electronique à Transversales Analytique (META) : broyage mécanique, récupération de poussières sur grille de microscopie électronique (méthode interne IT 085 ou IT 206)

**Technique Analytique :**  
 - Microscopie Electronique à Transversales Analytique (méthode interne de la norme NF X 43-095)

**Résultat :**

Fraction Analytique	Technique analytique en date d'essai	Résultat	Type d'analyse	Hiérarchie
Enduit plâtreux blanc en vrac + peintures multiples non séparés	META le 13/12/2017	Absence non détecté	---	1

Validé par : Giovanni ANTOLA SILVA - Analyse



La responsabilité de ce rapport émane des personnes qui ont eu connaissance de son contenu et qui ont accepté par leur signature de répondre de la véracité des données et de la conformité des conclusions avec les données présentées et les normes applicables.

01/12/2017

Page 1/1



**RAPPORT D'ESSAI N° IT071712-17822 EN DATE DU 14/12/2017**  
**RECHERCHE ET IDENTIFICATION D'AMIANTE SUR UN PRELEVEMENT DE MATERIAU**

(Ce rapport est en concertation avec les laboratoires accrédités à l'analyse.)

**Client :**  
AGENCE EH-EP- COMPTES MATERIAUX- EXPERT  
HABITAT & INDUSTRIE INGENIERIE  
M - RESULTAT MATERIAUX SERVICE PRODUCTION  
2 rue Traversette  
9590 LES ALLUETS LE ROI

**Prélèvement :**  
Commande ITGA : IT0717-119308  
Échantillon ITGA : IT071712-17822  
Réq. au laboratoire le : 15/12/2017

**Réf. Client :**

Commande	32LA20002-03
Dossier client	32LA20002-02 - 44 RUE C. GALLON LOT 2 77030 ST TARGEAU PONTHERRY
Echantillon	32LA20002P06A / LOGEMENTS COLLECTIFS - - / Chambre 1 Mur C Enduit Plâtreux
Description ITGA	Enduit plâtreux blanc en vrac / Plâtreux multiples / Papier / Toile fibreuse blanche / Matériau gris en faible quantité

**Préparation :**  
Effectuée de façon à être représentative de l'échantillon  
pour une analyse au Microscopie Electronique à Transmission Analytique (META) : broyage mécanique, récupération de poussières sur grille de microscopie électronique (méthode interne IT 005 ou IT 206)

**Technique Analytique :**  
- Microscopie Electronique à Transmission Analytique (parties pertinentes de la norme NF X 43-000)

**Résultat :**

Fraction Analytique	Technique analytique et date d'analyse	Résultat	Type d'analyse	N° de prélèvement
Enduit plâtreux blanc en vrac + plâtreux multiples non séparables + papier non séparables + toile fibreuse blanche non séparables + matériau gris en faible quantité non séparables	META le 13/12/2017	Amiante non détecté	---	3

Validé par : Giovanni ANTOLA SILVA - Analyse



In copie de ce rapport figure une fiche de suivi de l'échantillon. Ce rapport ne doit pas être considéré comme un rapport de laboratoire. Les données sont celles en cours de date. Les échantillons sont conservés pendant une durée de quatre semaines à 4°C.



**RAPPORT D'ESSAI N° IT071712-17823 EN DATE DU 14/12/2017**  
**RECHERCHE ET IDENTIFICATION D'AMIANTE SUR UN PRELEVEMENT DE MATERIAU**

(Ce rapport est en concertation avec les laboratoires accrédités à l'analyse.)

**Client :**  
AGENCE EH-EP- COMPTES MATERIAUX- EXPERT  
HABITAT & INDUSTRIE INGENIERIE  
M - RESULTAT MATERIAUX SERVICE PRODUCTION  
2 rue Traversette  
9590 LES ALLUETS LE ROI

**Prélèvement :**  
Commande ITGA : IT0717-119308  
Échantillon ITGA : IT071712-17823  
Réq. au laboratoire le : 15/12/2017

**Réf. Client :**

Commande	32LA20002-03
Dossier client	32LA20002-02 - 44 RUE C. GALLON LOT 2 77030 ST TARGEAU PONTHERRY
Echantillon	32LA20002P06A / LOGEMENTS COLLECTIFS - - / Appartement Plâtreux Enduit Plâtreux blanc
Description ITGA	Enduit plâtreux blanc en vrac / Plâtreux

**Préparation :**  
Effectuée de façon à être représentative de l'échantillon  
pour une analyse au Microscopie Electronique à Transmission Analytique (META) : broyage mécanique, récupération de poussières sur grille de microscopie électronique (méthode interne IT 005 ou IT 206)

**Technique Analytique :**  
- Microscopie Electronique à Transmission Analytique (parties pertinentes de la norme NF X 43-000)

**Résultat :**

Fraction Analytique	Technique analytique et date d'analyse	Résultat	Type d'analyse	N° de prélèvement
Enduit plâtreux blanc en vrac + plâtreux non séparables	META le 13/12/2017	Amiante non détecté	---	3

Validé par : Giovanni ANTOLA SILVA - Analyse



In copie de ce rapport figure une fiche de suivi de l'échantillon. Ce rapport ne doit pas être considéré comme un rapport de laboratoire. Les données sont celles en cours de date. Les échantillons sont conservés pendant une durée de quatre semaines à 4°C.



**RAPPORT D'ESSAI N° IT071712-17824 EN DATE DU 14/12/2017**  
**RECHERCHE ET IDENTIFICATION D'AMIANTE SUR UN PRELEVEMENT DE MATERIAU**

(Ce rapport est en concurrence avec les certificats soumis à l'analyse.)

**Client :**

AGENCE EHI ECP - COMPTE MATERIAUX - EXPERT  
 HABITAT & INDUSTRIE INGENIERIE  
 M - RESULTAT MATERIAUX SERVICE PRODUCTION  
 2 rue Traversière  
 78590 LES ALLUETS LE ROI

**Prélèvement :**

Commande ITGA : IT0717-119308  
 Échantillon ITGA : IT071712-17824  
 Réq. au laboratoire le : 15/12/2017

**Réf. Client :**

Commande	32LA20002-05
Dossier client	32LA20002-05 - 44 RUE C. GALLON LOT 2 77030 ST TARGEAU PONTHERRY
Echantillon	32LA20002P007 / LOGEMENTS COLLECTIFS - - / Chaudière 3 bds Dalle de sol
Description ITGA	Dalle dans caisson béton / Colle bitumineuse noire

**Préparation :**

Effectuée de façon à être représentative de l'échantillon

- pour une analyse au Microscopie Optique à Lumière Polarisée (MOLP) : pas de traitement thermique au mécanique
- pour une analyse au Microscopie Electronique à Transmission Analytique (META) : broyage mécanique, récupération de poussières sur grille de microscopie électronique à transmission interne IT 005 ou IT 2061

**Technique Analytique :**

- Microscopie Optique à Lumière Polarisée (méthode guidée HGG 248 - appareil 21)
- Microscopie Electronique à Transmission Analytique (autres pertinettes de la norme NF X 43-093)

**Résultat :**

Pratique Analytique	Technique analytique et date d'analyse	Résultat	Type d'analyse	N° de prélèvement
+	Dalle dans caisson béton	META le 13/12/2017	Présence de fibres d'amiante	1
+	Colle bitumineuse noire	MOUP le 13/12/2017	Présence de fibres d'amiante	3

Validé par : Giovanni ANTOLA SILVA - Analyste



En complément de ce rapport France-Compagnie, pour tout ce bon de commande, un rapport de détail sur site est disponible gratuitement sur demande de l'client. Nos services sont offerts en concurrence avec les certificats soumis à l'analyse.

01/12/2017

Page 1/1

**RAPPORT D'ESSAI N° IT071712-17825 EN DATE DU 14/12/2017**  
**RECHERCHE ET IDENTIFICATION D'AMIANTE SUR UN PRELEVEMENT DE MATERIAU**

(Ce rapport est en concurrence avec les certificats soumis à l'analyse.)

**Client :**

AGENCE EHI ECP - COMPTE MATERIAUX - EXPERT  
 HABITAT & INDUSTRIE INGENIERIE  
 M - RESULTAT MATERIAUX SERVICE PRODUCTION  
 2 rue Traversière  
 78590 LES ALLUETS LE ROI

**Prélèvement :**

Commande ITGA : IT0717-119308  
 Échantillon ITGA : IT071712-17825  
 Réq. au laboratoire le : 15/12/2017

**Réf. Client :**

Commande	32LA20002-05
Dossier client	32LA20002-05 - 44 RUE C. GALLON LOT 2 77030 ST TARGEAU PONTHERRY
Echantillon	32LA20002P008 / LOGEMENTS COLLECTIFS - - / Déplacement sols Dalle de sol
Description ITGA	Dalle dans caisson béton / Colle polymère jaune / Colle bitumineuse noire

**Préparation :**

Effectuée de façon à être représentative de l'échantillon

- pour une analyse au Microscopie Optique à Lumière Polarisée (MOLP) : pas de traitement thermique au mécanique
- pour une analyse au Microscopie Electronique à Transmission Analytique (META) : broyage mécanique, récupération de poussières sur grille de microscopie électronique à transmission interne IT 005 ou IT 2061

**Technique Analytique :**

- Microscopie Optique à Lumière Polarisée (méthode guidée HGG 248 - appareil 21)
- Microscopie Electronique à Transmission Analytique (autres pertinettes de la norme NF X 43-093)

**Résultat :**

Pratique Analytique	Technique analytique et date d'analyse	Résultat	Type d'analyse	N° de prélèvement
+	Dalle dans caisson béton	META le 13/12/2017	Absence de fibres d'amiant	2
+	Colle polymère jaune non rétractable + colle bitumineuse noire	MOUP le 13/12/2017	Présence de fibres d'amiante	3

Validé par : Giovanni ANTOLA SILVA - Analyste



En complément de ce rapport France-Compagnie, pour tout ce bon de commande, un rapport de détail sur site est disponible gratuitement sur demande de l'client. Nos services sont offerts en concurrence avec les certificats soumis à l'analyse.

01/12/2017

Page 1/1

RAPPORT D'ESSAI N° IT071712-17826 EN DATE DU 14/12/2017  
RECHERCHE ET IDENTIFICATION D'AMIANTE SUR UN PRELEVEMENT DE MATERIAU

(Ce rapport est en concerta avec les feuilles jointes à l'annexe.)

**Client :**

AGENCE EH-EP- COMPTES MATERIAUX- EXPERT  
HABITAT & INDUSTRIE INGENIERIE  
M - RESULTAT MATERIAUX SERVICE PRODUCTION  
2 rue Traversière  
78590 LES ALLUETS LE ROI

**Prélèvement :**

Commande ITGA : IT0717-119306  
Échantillon ITGA : IT071712-17826  
Réq. au laboratoire le : 15/12/2017

**Réf. Client :**

Commande	32LA2002-05
Dossier client	32LA2002-02 - 44 RUE C. GALLON LOT 2 77030 ST TARGEAU PONTHERRY
Echantillon	32LA2002P004 / LOGEMENTS COLLECTIFS - - / Cuisine Salle de bain
Description ITGA	Dalle dans cuisine gris / Colle polymère jaune / Rapproché gris / Colle Mousseau noire

**Préparation :**

Effectué de façon à être représentative de l'échantillon

- pour une analyse au Microscope Optique à Lumière Polarisée (MOLP) : pas de traitement thermique au microscop
- pour une analyse au Microscope Electronique à Transmission Analytique (META) : broyage mécanique, récupération de poussières sur grille de microscopie électronique (méthode interne IT 005 ou IT 206)

**Technique Analytique :**

- Microscopie Optique à Lumière Polarisée (méthode guidée HDG 248 - appareil 2)
- Microscopie Electronique à Transmission Analytique (autres pertinettes de la norme NF X 43-093)

**Résultat :**

Fraction Analytique	Technique analytique et date d'analyse	Résultat	Type d'analyse	Mo de pertinettes
Dalle dans cuisine gris	META le 13/12/2017	Absence non détecté	---	1
Colle polymère jaune non séparée + rapproché gris non séparée + colle Mousseau noire	MOUP le 13/12/2017	Présence de fibres Chrysotile	Chrysotile	3

Validé par : Giovanni ANTOLA SILVA - Analyste



En complément de ce rapport (et/ou des parties qui leur sont annexées) - ce rapport ne doit pas être considéré comme une copie de l'original de l'analyse. Les données sont valides en vertu de leur vérification avec les données primaires de l'analyse par le client.

01/12/2017

Page 1/1

RAPPORT D'ESSAI N° IT071712-17827 EN DATE DU 14/12/2017  
RECHERCHE ET IDENTIFICATION D'AMIANTE SUR UN PRELEVEMENT DE MATERIAU

(Ce rapport est en concerta avec les feuilles jointes à l'annexe.)

**Client :**

AGENCE EH-EP- COMPTES MATERIAUX- EXPERT  
HABITAT & INDUSTRIE INGENIERIE  
M - RESULTAT MATERIAUX SERVICE PRODUCTION  
2 rue Traversière  
78590 LES ALLUETS LE ROI

**Prélèvement :**

Commande ITGA : IT0717-119306  
Échantillon ITGA : IT071712-17827  
Réq. au laboratoire le : 15/12/2017

**Réf. Client :**

Commande	32LA2002-05
Dossier client	32LA2002-02 - 44 RUE C. GALLON LOT 2 77030 ST TARGEAU PONTHERRY
Echantillon	32LA2002P010 / LOGEMENTS COLLECTIFS - - / Cuisine Mur D Faïence 1
Description ITGA	Colle beige / Carrelage

**Préparation :**

Effectué de façon à être représentative de l'échantillon

- pour une analyse au Microscope Electronique à Transmission Analytique (META) : broyage mécanique, récupération de poussières sur grille de microscopie électronique (méthode interne IT 005 ou IT 206)

**Technique Analytique :**

- Microscopie Electronique à Transmission Analytique (autres pertinettes de la norme NF X 43-093)

**Résultat :**

Fraction Analytique	Technique analytique et date d'analyse	Résultat	Type d'analyse	Mo de pertinettes
Colle beige + carrelage	META le 13/12/2017	Absence non détecté	---	1

Validé par : Giovanni ANTOLA SILVA - Analyste



En complément de ce rapport (et/ou des parties qui leur sont annexées) - ce rapport ne doit pas être considéré comme une copie de l'original de l'analyse. Les données sont valides en vertu de leur vérification avec les données primaires de l'analyse par le client.

01/12/2017

Page 1/1

## ATTESTATION(S)



ALLIANZ IARD  
Boulevard Desjardins-Empeleux  
Case postale 4 13 30  
35, Boulevard Charles de Gaulle  
59811 BOFFESAUX-CEDEX

### ALLIANZ RESPONSABILITE CIVILE DES ENTREPRISES DE SERVICE

La société ALLIANZ (IARD) certifie que :

EXPERT HABITAT INGENIERIE  
21 ROUTE D'ALBERT  
62450 AVESNES LES BAPAUME

Est titulaire d'une police d'assurance Responsabilité civile Activités de services N°05807383 qui a pris effet le 01/01/2017.

Ce contrat a pour objet de :

- Satisfaire aux obligations édictées par l'ordonnance n°2005 - 855 du 8 juin 2006 et son décret d'application n°2006 - 1114 du 3 septembre 2006, codifiés aux articles R612-4 et L271-4 à L271-6 du code de la construction et de l'habitation, ainsi que ses textes subséquents.
- Garantir l'assuré contre les conséquences pécuniaires de la responsabilité civile qu'il peut encourir à l'égard des tiers du fait de ses activités professionnelles déclarées aux Dispositions Particulières à savoir :
  - Le conseil des Risques d'exécution au plomb
  - Plombage dynamique avant, derrière, contre-plombique
  - Diagnostic amiante avant
  - Diagnostic amiante parties jointives
  - Présence de termites et autres insectes xylophages
  - Diagnostic Performance Énergétique (DPE)
  - Plombage d'armature avant / après travaux et démolition
  - Plombage d'armature sur surfaces lissées ou armées
  - Plombage de pierre avant / après travaux et démolition

Le montant de la garantie Responsabilité Civile Professionnelle est de 1 300 000,00 € par sinistre et 1 500 000,00 € par année.

Le présent document, établi par ALLIANZ, est valable jusqu'au 31/12/2017 sous réserve du paiement des cotisations. Il a pour objet d'attester l'existence d'un contrat. Il ne constitue toutefois pas une présomption d'application des garanties et ne peut engager ALLIANZ au-delà des clauses, conditions et limites du contrat auquel il se réfère. Les exceptions de garanties applicables au souscripteur le sont également aux bénéficiaires de l'indemnité (réalisation, nullité, règle proportionnelle, exclusions, déchéances, ...).

Toute adonction autre que le cachet et la signature du représentant de la Société est réputée non écrite.

Fait à Bordeaux, le 10/12/2016

Pour la copagnie

CERTIFICAT DE COMPETENCES





	Murs périphériques / Plaques de plâtre
	Murs Bois
	Murs Brique
	Murs Béton brut
	Cloisons Plaques de plâtre
	Murs carreaux de plâtre
	Murs Béton / Enduit
	Murs porteurs et/ou mur de refend / Plaques de plâtre
	Murs périphériques / Doublage (plaque de plâtre + isolant)
	Torchis
	Murs Amiantés
	Murs Brique / Enduit
	Murs Brique plâtrière

- Prélèvements de sol amiantés
- Prélèvements de sol non amiantés
- Prélèvements de plafonds amiantés
- Prélèvements de plafonds non amiantés
- Prélèvements de murs amiantés
- Prélèvements de murs non amiantés
- Autres types de prélèvements amiantés
- Autres types de prélèvements non amiantés